



Betriebseinrichtung HIGHLIGHTS 1/2024

Aktion gültig bis 31.07.2024

Union Betriebs-
einrichtung
Leistung • Technik • Service

ABO A.BRICKWEDDE
Technischer Handel GmbH & Co. KG



Bei allen Artikeln in diesem
Prospekt gilt Lieferung frei Haus

bimos

Arbeitsstuhl Neon XXL

Dieser Schwerlast-Arbeitsstuhl verfügt über Rollen und höhenverstellbare Armlehnen.

- Belastbar bis 180 kg
- Bauteilübergreifende Schwerlasteignung mit den Schwerlastbauteilen Gestell, Rollen, Mechanik, Gasdruckfeder, Fußkreuz und Polster
- Synchrontechnik, Sitztiefenverstellung und Rückenlehnenhöhenverstellung
- Flexband in orange zum Schutz der Polster
- Weiche Rollen mit größerem Durchmesser von 65 mm für harte Böden



NEU



Gewichtsregulierung
von 80 bis 180 kg

ab **639,00 €**



Ausführung: Kunstleder mit Armlehnen

Aluminium-Fußkreuz
in schwarz

Ausführung: Supertec mit Armlehnen und Kopfstütze

| Bestell-Nr. | Ausführung | Oberfläche | Sitzhöhen- verstellung | Preis |
|--------------|---------------------------------|------------|---------------------------|----------|
| 99 0007 0571 | mit Armlehnen | Kunstleder | 470–640 mm | 639,00 € |
| 99 0007 0572 | mit Armlehnen | Supertec | 470–640 mm | 665,00 € |
| 99 0007 0573 | mit Armlehnen und Kopfstütze | Kunstleder | 470–640 mm | 725,00 € |
| 99 0007 0574 | mit Armlehnen und Kopfstütze | Supertec | 470–640 mm | 750,00 € |

(000)



Geeignet für Büro,
Lager und Werkstatt

RAL 7035/RAL 7035



Verzinkte Fachböden

RAL 7035/RAL 5010



RAL 7016/RAL 5010

forum
Professional Solutions

3 Jahre
Garantie

Made in
Germany

Flügeltürenschränk

Diese Flügeltürenschränke bestehen aus Stahlblech mit hochwertiger Einbrennbeschichtung.

- **Türen:** mit dreieckigem Rundgriffverschluss und 2 Schlüsseln
- **Fachböden:** verzinkt oder lackiert, im 30-mm-Raster höhenverstellbar
- **Fachboden-Traglast:** 50 kg

2/166

299,00 €



| Bestell-Nr. | Farbe Korpus/Türen | Ausführung mit | Maße BxTxH | Preis |
|--------------|--------------------|------------------------|-----------------|----------|
| 99 0006 6536 | RAL 7035/RAL 7035 | 4 verzinkten Fachböden | 930x400x1950 mm | 299,00 € |
| 99 0006 6537 | RAL 7035/RAL 5010 | 4 verzinkten Fachböden | 930x400x1950 mm | 299,00 € |
| 99 0006 6538 | RAL 7016/RAL 5010 | 4 verzinkten Fachböden | 930x400x1950 mm | 299,00 € |
| 99 0006 6539 | RAL 7035/RAL 7035 | 4 lackierten Fachböden | 930x400x1950 mm | 299,00 € |
| 99 0006 6540 | RAL 7035/RAL 5010 | 4 lackierten Fachböden | 930x400x1950 mm | 299,00 € |
| 99 0006 6541 | RAL 7016/RAL 5010 | 4 lackierten Fachböden | 930x400x1950 mm | 299,00 € |

(000)



2 Abteile, Slim-Sockel, RAL 7035/RAL 7035

3 Abteile, mit Füßen, RAL 7035/RAL 7035

Drehriegelverschluss für Vorhangs Schloss



3 Abteile, mit Füßen, RAL 7035/RAL 5010



Garderobenschrank

Diesen Garderobenschrank mit stabiler Stahlkonstruktion gibt es in 2 Varianten: Slim-Sockel und mit Füßen zur Selbstmontage.

- Geeignet für Berufs- und Alltagskleidung
- **Abteibreite:** 300 mm
- **Abteiboden:** glatt, leicht auskehrbar
- **Ablageboden:** mit Garderobenstange und 3 Haken je Abteil
- Türen rechts angeschlagen mit Belüftungs-Lochbild und Etikettenrahmen

Varianten:

Slim-Sockel: mit integrierten Gleitern

Kunststoff-Füße: Höhe 100 mm (RAL 7035 lichtgrau, lose, zur Selbstmontage)

ab **248,00€**

| Bestell-Nr. | Farbe | Ausführung | Maße BxTxH | Preis |
|--------------|-------------------|------------------------|------------------|----------|
| 99 0007 0575 | RAL 7035/RAL 7035 | 2 Abteile, Slim-Sockel | 600x500x1850 mm | 248,00 € |
| 99 0007 0576 | RAL 7035/RAL 7035 | 3 Abteile, Slim-Sockel | 900x500x1850 mm | 335,00 € |
| 99 0007 0577 | RAL 7035/RAL 7035 | 4 Abteile, Slim-Sockel | 1200x500x1850 mm | 435,00 € |
| 99 0007 0578 | RAL 7035/RAL 5010 | 2 Abteile, Slim-Sockel | 600x500x1850 mm | 248,00 € |
| 99 0007 0579 | RAL 7035/RAL 5010 | 3 Abteile, Slim-Sockel | 900x500x1850 mm | 335,00 € |
| 99 0007 0580 | RAL 7035/RAL 5010 | 4 Abteile, Slim-Sockel | 1200x500x1850 mm | 435,00 € |
| 99 0007 0581 | RAL 7016/RAL 5010 | 2 Abteile, Slim-Sockel | 600x500x1850 mm | 248,00 € |
| 99 0007 0582 | RAL 7016/RAL 5010 | 3 Abteile, Slim-Sockel | 900x500x1850 mm | 335,00 € |
| 99 0007 0583 | RAL 7016/RAL 5010 | 4 Abteile, Slim-Sockel | 1200x500x1850 mm | 435,00 € |
| 99 0007 0584 | RAL 7035/RAL 7035 | 2 Abteile, mit Füßen | 600x500x1950 mm | 279,00 € |
| 99 0007 0585 | RAL 7035/RAL 7035 | 3 Abteile, mit Füßen | 900x500x1950 mm | 365,00 € |
| 99 0007 0586 | RAL 7035/RAL 7035 | 4 Abteile, mit Füßen | 1200x500x1950 mm | 465,00 € |
| 99 0007 0587 | RAL 7035/RAL 5010 | 2 Abteile, mit Füßen | 600x500x1950 mm | 279,00 € |
| 99 0007 0588 | RAL 7035/RAL 5010 | 3 Abteile, mit Füßen | 900x500x1950 mm | 365,00 € |
| 99 0007 0589 | RAL 7035/RAL 5010 | 4 Abteile, mit Füßen | 1200x500x1950 mm | 465,00 € |
| 99 0007 0590 | RAL 7016/RAL 5010 | 2 Abteile, mit Füßen | 600x500x1950 mm | 279,00 € |
| 99 0007 0591 | RAL 7016/RAL 5010 | 3 Abteile, mit Füßen | 900x500x1950 mm | 365,00 € |
| 99 0007 0592 | RAL 7016/RAL 5010 | 4 Abteile, mit Füßen | 1200x500x1950 mm | 465,00 € |

(000)

Yale®

Allzweckgerät Handy

Dieses Allzweckgerät ist geeignet für den Profi-Einsatz im Kleinlastbereich.

- Kleine, leichte Ausführung mit einem Kettenstrang
- Rundstahlkette, verzinkt, hochfest
- Mit Kettenfreischaltung
- Normalhubhöhe: 1,50 m
- Hubkraft bei Nennlast: 25,0 daN

ab 129,00 €



Kurzer, ergonomisch geformter Griff mit Gummierung



1/109

| Bestell-Nr. | Tragfähigkeit | Gewicht bei Normalhub | Hubhöhe bei einer Hebelumdrehung | Preis |
|--------------|---------------|-----------------------|----------------------------------|----------|
| 99 0001 6640 | 250 kg | 2,20 kg | 80 mm | 129,00 € |
| 99 0000 6098 | 500 kg | 2,80 kg | 40 mm | 158,00 € |

(000)

Yale®

NEU

Stirnradflaschenzug Modell YaleMINI 360

Dieser Stirnradflaschenzug ist geeignet für Industrie, Montagearbeiten, Autowerkstätten und Handwerk.

- Gehäuse aus Aluminiumdruckguss
- Verzinkte Rundstahlkette
- Mit Lastdruckbremse
- Einfach zu wartende drehbare Trag- und Lasthaken, geschmiedet und aus alterungsbeständigem, hochlegiertem Vergütungsstahl
- 360° drehbare Kettenführung
- Haken mit Sicherheitsbügeln, um 360° drehbar
- Lastkette läuft auf Lastkettenrad und wird zusätzlich durch geschlossene Lastkettenführung gegen unbeabsichtigtes Herausrutschen gesichert
- Für den Einsatz im Freien oder in einer rauen Umgebung

ab 230,00 €



| Bestell-Nr. | Tragfähigkeit | Anzahl Kettenstränge | Normalhubhöhe | Kettenabmessungen d x t | Hub je 1 m Abhaspelung der Handkette | Hubkraft bei Nennlast | Preis |
|--------------|---------------|----------------------|---------------|-------------------------|--------------------------------------|-----------------------|----------|
| 99 0007 0541 | 250 kg | 1 | 3 m | 3 x 9 mm | 40 mm | 25 daN | 230,00 € |
| 99 0007 0542 | 500 kg | 1 | 3 m | 4 x 12 mm | 25 mm | 24 daN | 295,00 € |
| 99 0007 0543 | 250 kg | 1 | 6 m | 3 x 9 mm | 40 mm | 25 daN | 309,00 € |
| 99 0007 0544 | 500 kg | 1 | 6 m | 4 x 12 mm | 25 mm | 24 daN | 369,00 € |
| 99 0007 0545 | 250 kg | 1 | 10 m | 3 x 9 mm | 40 mm | 25 daN | 399,00 € |
| 99 0007 0546 | 500 kg | 1 | 10 m | 4 x 12 mm | 25 mm | 24 daN | 469,00 € |

(000)

NEU

Schutzkoffer DinoPlus Outdoor

Dieser Schutzkoffer eignet sich für Messinstrumente, Kameras, Campinggeräte, Wassersport und weitere Outdoor-Aktivitäten.

- Solides, widerstandsfähiges Gehäuse für optimalen Schutz vor äußeren Einflüssen
- Staub- und wasserdicht
- Mit nahtloser, umlaufender Gummidichtung gemäß Schutzklasse IP67
- Mit automatischem Druckausgleichsventil

ab 29,00 €



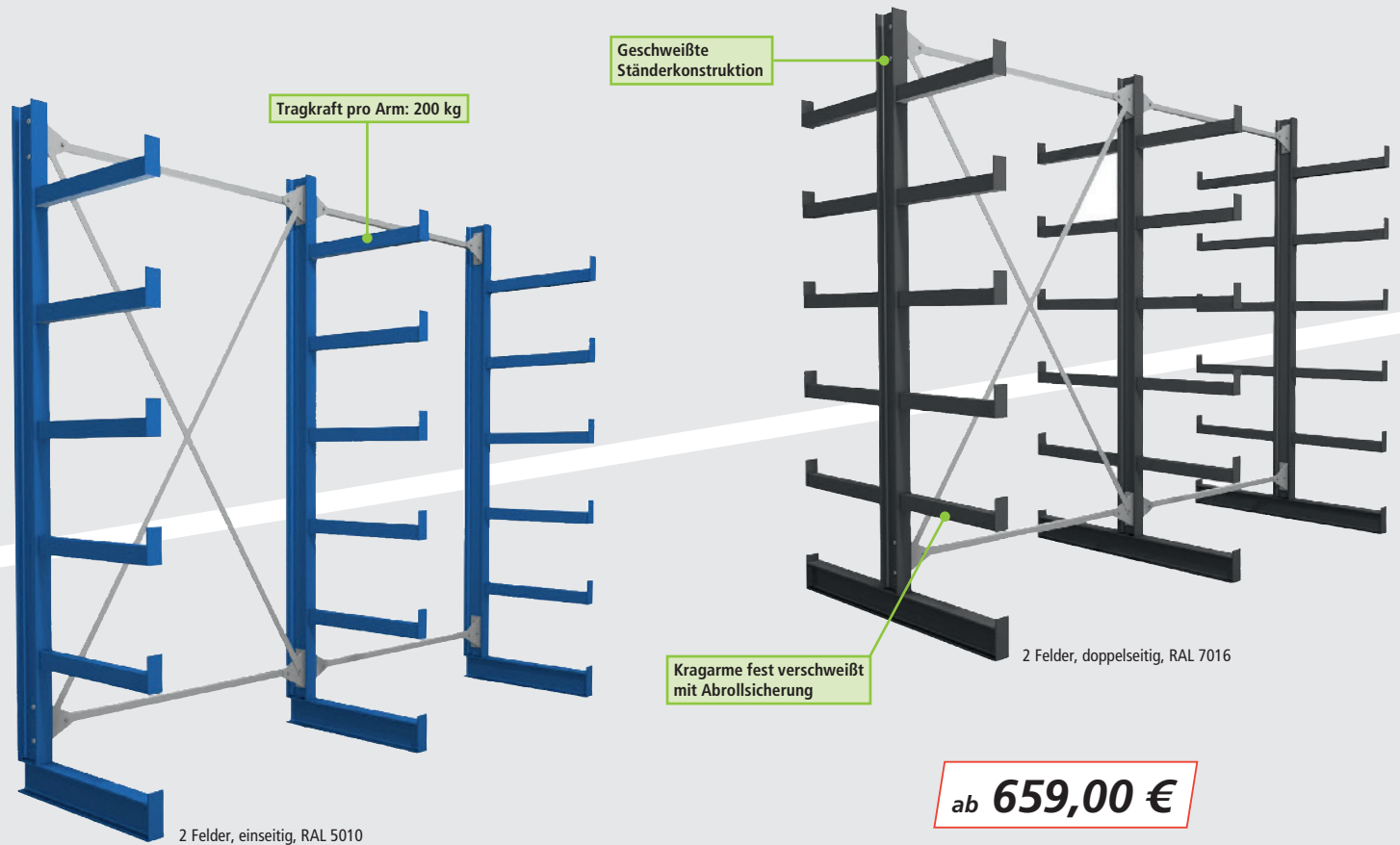
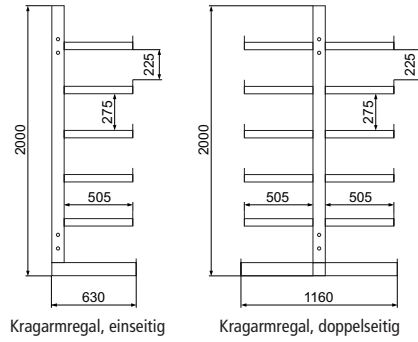
| Bestell-Nr. | Außenmaße BxTxH | Nutzmaße BxTxH | Farbe | Ausführung | Material | Preis |
|--------------|-----------------|----------------|---------|-------------|----------|----------|
| 99 0007 0563 | 225x180x 85 mm | 190x130x 71 mm | schwarz | Schaumstoff | ABS | 29,00 € |
| 99 0007 0564 | 225x180x 85 mm | 190x130x 71 mm | orange | Schaumstoff | ABS | 29,00 € |
| 99 0007 0565 | 275x225x155 mm | 225x160x138 mm | schwarz | Schaumstoff | ABS | 49,00 € |
| 99 0007 0566 | 275x225x155 mm | 225x160x138 mm | orange | Schaumstoff | ABS | 49,00 € |
| 99 0007 0567 | 455x370x185 mm | 385x270x160 mm | schwarz | Schaumstoff | PP | 79,00 € |
| 99 0007 0568 | 600x400x285 mm | 500x345x245 mm | schwarz | Schaumstoff | PP | 199,00 € |
| 99 0007 0569 | 665x495x340 mm | 545x405x295 mm | schwarz | Schaumstoff | PP | 239,00 € |
| 99 0007 0570 | 665x495x340 mm | 545x405x295 mm | schwarz | Trennstege | PP | 249,00 € |

(000)

Kragarmregal, einseitig/zweiseitig

Dieses Kragarmregal eignet sich für die Lagerung von Profilen, Rohren und Stäben.

- Lastschwerpunkt sollte bei Volllast nicht außerhalb der Kragarmmitte liegen
- Gleich lange Kragarmlänge für leichte Belastungen
- **Regalhöhe:** 2000 mm
- **Nutztiefe:** 500 mm
- 6 Lagerebenen inklusive Fuß
- **Ständerlast pro Seite:** 1000 kg
- **Ständerprofil:** IPE 100
- Einfache und schnelle Montage



| Bestell-Nr. | Ausführung | Ständer Anzahl | Farbe | Breite | Preis |
|--------------|------------------------|----------------|----------|---------|-----------|
| 99 0007 0602 | 1 Feld, einseitig | 2 | RAL 5010 | 1300 mm | 659,00 € |
| 99 0007 0603 | 2 Felder, einseitig | 3 | RAL 5010 | 2600 mm | 869,00 € |
| 99 0007 0604 | 3 Felder, einseitig | 4 | RAL 5010 | 3900 mm | 1090,00 € |
| 99 0007 0605 | 4 Felder, einseitig | 5 | RAL 5010 | 5200 mm | 1310,00 € |
| 99 0007 0606 | 5 Felder, einseitig | 6 | RAL 5010 | 6500 mm | 1530,00 € |
| 99 0007 0607 | 1 Feld, doppelseitig | 2 | RAL 5010 | 1300 mm | 860,00 € |
| 99 0007 0608 | 2 Felder, doppelseitig | 3 | RAL 5010 | 2600 mm | 1185,00 € |
| 99 0007 0609 | 3 Felder, doppelseitig | 4 | RAL 5010 | 3900 mm | 1490,00 € |
| 99 0007 0610 | 4 Felder, doppelseitig | 5 | RAL 5010 | 5200 mm | 1799,00 € |
| 99 0007 0611 | 5 Felder, doppelseitig | 6 | RAL 5010 | 6500 mm | 2110,00 € |
| 99 0007 0612 | 1 Feld, einseitig | 2 | RAL 7016 | 1300 mm | 659,00 € |
| 99 0007 0613 | 2 Felder, einseitig | 3 | RAL 7016 | 2600 mm | 869,00 € |
| 99 0007 0614 | 3 Felder, einseitig | 4 | RAL 7016 | 3900 mm | 1090,00 € |
| 99 0007 0615 | 4 Felder, einseitig | 5 | RAL 7016 | 5200 mm | 1315,00 € |
| 99 0007 0616 | 5 Felder, einseitig | 6 | RAL 7016 | 6500 mm | 1535,00 € |
| 99 0007 0617 | 1 Feld, doppelseitig | 2 | RAL 7016 | 1300 mm | 860,00 € |
| 99 0007 0618 | 2 Felder, doppelseitig | 3 | RAL 7016 | 2600 mm | 1185,00 € |
| 99 0007 0619 | 3 Felder, doppelseitig | 4 | RAL 7016 | 3900 mm | 1490,00 € |
| 99 0007 0620 | 4 Felder, doppelseitig | 5 | RAL 7016 | 5200 mm | 1799,00 € |
| 99 0007 0621 | 5 Felder, doppelseitig | 6 | RAL 7016 | 6500 mm | 2110,00 € |

(000)



Stufenstehtleiter

Die Aluminiumleiter ist serienmäßig mit ergo-pad®-Griffzone für den ergonomischen Tragekomfort ausgestattet.

- **Stufentiefe:** 80 mm, geriffelt
- Dauerhafte Stufen-Holm-Verbindung
- Rutsichere nivello®-Leiterschuhe
- **Hohe Standsicherheit:** konische Bauweise
- Optimiertes Leiterngelenk „safe-cap“
- **Stufenabstand:** 235 mm
- **Leiternerneigung:** 70°
- **Geprüfte Sicherheit:** Bauart-geprüft, entspricht DIN EN 131, BetrSichV, TRBS 2121, DGUV Information 208-016 und geltendem DGUV Regelwerk

Hinweis: Ab 7 Stufen mit Spreizsicherung, 2 hochfeste Perlongurte.



3/36

ab **129,00 €**



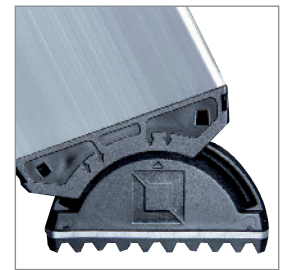
einseitig begehbar,
1x5 Stufen



beidseitig begehbar,
2x7 Stufen



ergo-pad®



Leiterschuh



| Ausführung | einseitig begehbar | einseitig begehbar | einseitig begehbar | einseitig begehbar | einseitig begehbar | einseitig begehbar | einseitig begehbar | einseitig begehbar |
|--------------------|--------------------|--------------------|--------------------|--------------------|--------------------|--------------------|--------------------|--------------------|
| Arbeitshöhe ca. | 2,70 m | 2,95 m | 3,15 m | 3,40 m | 3,70 m | 3,90 m | 4,35 m | 4,80 m |
| Gesamthöhe | 1,34 m | 1,58 m | 1,81 m | 2,05 m | 2,28 m | 2,51 m | 2,98 m | 3,45 m |
| untere Außenbreite | 0,47 m | 0,50 m | 0,53 m | 0,55 m | 0,59 m | 0,62 m | 0,68 m | 0,74 m |
| Stufenanzahl | 1x3 | 1x4 | 1x5 | 1x6 | 1x7 | 1x8 | 1x10 | 1x12 |
| Gewicht ca. | 5,5 kg | 6,5 kg | 7,5 kg | 8,5 kg | 9,5 kg | 11,0 kg | 13,5 kg | 15,5 kg |
| Bestell-Nr. | 99 0000 1390 | 99 0000 1391 | 99 0000 1392 | 99 0000 1393 | 99 0000 1394 | 99 0000 1395 | 99 0000 1397 | 99 0004 0409 |
| Preis (000) | 129,00 € | 159,00 € | 169,00 € | 219,00 € | 249,00 € | 279,00 € | 339,00 € | 389,00 € |

| Ausführung | beidseitig begehbar | beidseitig begehbar | beidseitig begehbar | beidseitig begehbar | beidseitig begehbar | beidseitig begehbar | beidseitig begehbar | beidseitig begehbar |
|--------------------|---------------------|---------------------|---------------------|---------------------|---------------------|---------------------|---------------------|---------------------|
| Arbeitshöhe ca. | 2,20 m | 2,45 m | 2,65 m | 2,90 m | 3,15 m | 3,40 m | 3,85 m | 4,30 m |
| Gesamthöhe | 0,67 m | 0,91 m | 1,14 m | 1,38 m | 1,61 m | 1,85 m | 2,32 m | 2,79 m |
| untere Außenbreite | 0,44 m | 0,46 m | 0,49 m | 0,52 m | 0,55 m | 0,58 m | 0,64 m | 0,70 m |
| Stufenanzahl | 2x3 | 2x4 | 2x5 | 2x6 | 2x7 | 2x8 | 2x10 | 2x12 |
| Gewicht ca. | 5,0 kg | 6,5 kg | 8,0 kg | 9,0 kg | 10,5 kg | 12,0 kg | 15,5 kg | 18,5 kg |
| Bestell-Nr. | 99 0000 1401 | 99 0000 1402 | 99 0000 1403 | 99 0000 1404 | 99 0000 1405 | 99 0000 1406 | 99 0000 1408 | 99 0000 1409 |
| Preis (000) | 119,00 € | 169,00 € | 199,00 € | 229,00 € | 259,00 € | 319,00 € | 375,00 € | 439,00 € |



Mehrzweckleiter Skymaster X, 3-teilig

Die exklusiven Führungsbeschläge bei der 3-teiligen Mehrzweckleiter sorgen für besseres Handling und noch mehr Sicherheit.

- **Ausführung mit 3x6 bis 3x10 Sprossen:** treppengängig sowie Oberleiter auch separat als Anlegeleiter einsetzbar
- **Beschläge:** Strangpressprofile, verschraubt, stabil
- **Holmumfassende Konstruktion:** optimale Anbindung der Führungsbeschläge
- **Sprossen-Holm-Verbindung:** mit hochfester ZARGES Qualitätsbördelung
- Entspricht der Norm EN 131 professional

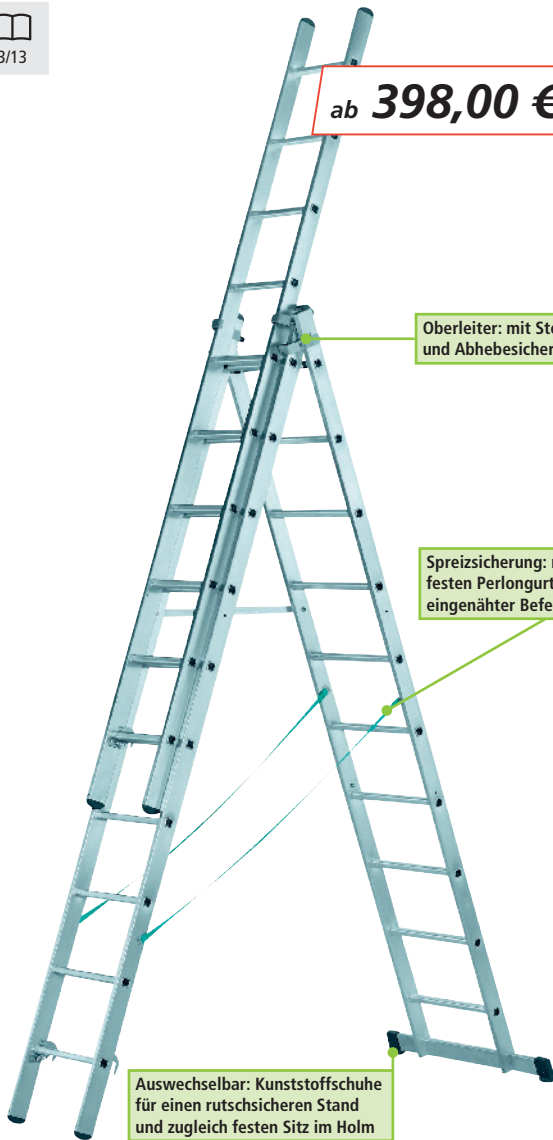
Vorteile:

- **Austauschbar:** Abhebesicherung und Führungsbeschläge geschraubt
- Holmprofil mit größerer Wandstärke und teilweise größerer Abmessung
- Neigungswinkelanzeiger für sicheres Anlegen
- Spreizsicherung mit zusätzlicher Verdrehsicherung



3/13

ab **398,00 €**



Oberleiter: mit Steckhaken und Abhebesicherung

Spreizsicherung: mit hochfesten Perlongurten und eingenähter Befestigungslasche

Auswechselbar: Kunststoffschuhe für einen rutschsicheren Stand und zugleich festen Sitz im Holm

| | | | | | |
|-------------------------------------|----------------|--------------|--------------|--------------|--------------|
| Leiterlänge als 3-tlg. Anlegeleiter | 4,95 m | 6,61 m | 6,92 m | 8,60 m | 9,72 m |
| Leiterlänge als 2-tlg. Anlegeleiter | 3,56 m | 4,68 m | 4,95 m | 6,07 m | 6,90 m |
| Leiterlänge, eingefahren | 2,16 m | 2,73 m | 3,00 m | 3,57 m | 4,13 m |
| Quertraverse | 0,90 m | 1,10 m | 1,10 m | 1,20 m | 1,20 m |
| Sprossenanzahl | 3x7 | 3x9 | 3x10 | 3x12 | 3x14 |
| Gewicht | 15,0 kg | 20,0 kg | 25,2 kg | 30,1 kg | 36,4 kg |
| Bestell-Nr. | 99 0006 4825 | 99 0006 4826 | 99 0000 0690 | 99 0000 0691 | 99 0001 5043 |
| Preis | (000) 398,00 € | 490,00 € | 560,00 € | 650,00 € | 845,00 € |



Kombileiter Multimaster 5

Diese Kombileiter vereint 5 Leitern in einer: Stehleiter, treppengängige Stehleiter, Anlegeleiter im Off-Set-Modus, Anlegeleiter und ausgefahrene Anlegeleiter.

- **Material:** Aluminium, eloxiert
- **Stufen-Holm-Verbindung:** genietet
- **Stufen:** 80 mm tief mit ZARGES Safer Step (für ermüdungsfreies Stehen)
- Einfaches Verstellen mittels Ein-Hand-Bedienung
- Einfacher Transport durch Rollen und ergonomischem Griff
- Mit Werkzeugablage, Einhängebügel und magnetischem Ablagefach
- Sicherer Halt an flachen Wandoberflächen, Ecken, Säulen und Pfosten
- Durch 35 mm Raster bis zu 500 mm ausgleichbar, im Off-Set-Modus zwischen 880 und 1200 mm
- **Belastung:** max. 150 kg
- **Geprüfte Sicherheit:** entspricht der Norm EN 131-4 professional
- **Sprossenanzahl:** 5+ 4
- **Arbeitshöhe als Anlegeleiter:** 3,7 m
- **Arbeitshöhe als Stehleiter:** 3,15 m
- **Leiterlänge als Stehleiter:** 1,83 m
- **Gewicht:** 11,4 kg



Bestell-Nr. 99 0006 9882 (000)

319,00 €



Akku-Lager- und Ladeschrank

Dieser Akku-Ladeschrank verfügt über wichtige Sicherheitseinrichtungen zum Laden von Lithium-Akkus.

- Laden mehrerer Lithium-Akkus im Schrank
- Frühzeitige Alarmierung im Schadensfall
- Ideal um Akkus für den Ladevorgang von dem gelagerten Bestand abzuschirmen
- Auch als Untertisch-Schrank unter der Werkbank einsetzbar
- Wärmeabfuhr beim Laden durch Ventilator
- Unterbrechung des Ladestroms bei Öffnen der Türen (Türkontaktschalter)
- Ladestop im Stör- oder Havariefall
- MPA-geprüfte Feuerwiderstandsfähigkeit über 60 min von innen nach außen in Anlehnung an DIN EN 1363-1
- Bauweise mit nicht brennbaren, feuerwiderstandsfähigen Komponenten
- Kaltrauchdichtes Verschlussystem der Öffnungen
- Türlackierung in Orange, ähnlich RAL 2004; Korpus in Grau, ähnlich RAL 7035

Lieferumfang Basic: Ladeschrank, 2 batteriebetriebene, akustische Rauchmelder, Stromversorgung im Schrank mit Steckdosenleiste(n), technische Lüftung, Stromlos-Schaltung bei Hitzeentwicklung oder durch Türkontaktschalter.

Lieferumfang Premium: Ladeschrank; 1 strombetriebener Rauchmelder, Stromversorgung im Schrank mit Steckdosenleisten, technische Lüftung, Stromlos-Schaltung bei Hitzeentwicklung oder durch Türkontaktschalter, Stromlos-Schaltung auch bei Rauchdetektion, akustischer Warnton, potentialfreier Ausgang für Aufschaltung auf Brandmeldeanlage an Schrankaußenseite, 12-V-Anschlussmöglichkeit von z.B. Zubehör Kombialarmgeber (optisch und akustisch).



| Bestell-Nr. | Typ | Spannung | Steckdosentyp | Außenmaße B x T x H | Innenmaße B x T x H | Gewicht | Preis |
|--------------|-----------------------|----------|---|---------------------|---------------------|---------|-----------|
| 99 0007 0037 | Basic 8/10 1-phasig | 230 V | 2x 4-fach Steckdosenleiste (3500 W, 16 A) | 800 x 660 x 1110 mm | 730 x 530 x 840 mm | 135 kg | 2735,00 € |
| 99 0007 0038 | Basic 8/10 3-phasig | 400 V | 2x 4-fach Steckdosenleiste (2 x 3500 W, 2 x 16 A) | 800 x 660 x 1110 mm | 730 x 530 x 840 mm | 136 kg | 2799,00 € |
| 99 0007 0039 | Premium 8/10 1-phasig | 230 V | 2x 4-fach Steckdosenleiste (3500 W, 16 A) | 890 x 660 x 1110 mm | 730 x 530 x 880 mm | 135 kg | 3025,00 € |
| 99 0007 0040 | Premium 8/10 3-phasig | 400 V | 2x 4-fach Steckdosenleiste (2 x 3500 W, 2 x 16 A) | 890 x 660 x 1110 mm | 730 x 530 x 880 mm | 136 kg | 3215,00 € |

(000)

Zubehör für Akku-Lager- und Ladeschrank



6/83

| Bestell-Nr. | Ausführung | Maße | Gewicht ca. | Preis |
|--------------|--|------------------|-------------|----------|
| 99 0006 8715 | Feuerfeste Kabeldurchführung | B140xT25xH140 mm | 1,3 kg | 95,00 € |
| 99 0006 8717 | Blitzleuchte, optisch u. akustisch, 100 dB (für Premium) | B73xT43xH122 mm | - | 65,00 € |
| 99 0006 8718 | Funk-Hitze-/Rauchwarner, 2er-Set, batteriebetrieben, vernetzbar, inkl. 2 Magnetplatten | Ø125xH48 mm | - | 119,00 € |
| 99 0006 8719 | Aerosol-Löscher, für 0,25 m ³ | Ø65xH38 mm | - | 329,00 € |

(000)



Feuerfeste Kabeldurchführung

Aerosol-Löscher

Akku-Sicherheitsschrank Ion-Line

Dieser Sicherheitsschrank eignet sich zur sicheren passiven und aktiven Lagerung von Lithium-Ionen-Akkus in Arbeitsräumen.

Lithium-Ionen-Batterien stellen vor allem beim unbeobachteten Laden und Lagern ein unterschätztes Sicherheitsrisiko dar. Während diese Batterien im Normalbetrieb als sicher gelten, ist ein technischer Defekt oder eine Beschädigung ein wahrscheinliches Ereignis, welches eine Selbsterwärmung und schließlich ein thermisches Durchgehen initiieren kann.

Während Lithium-Ionen-Batterien laut ADR klar als Gefahrgut eingestuft sind, existieren noch keine gesetzlichen Vorgaben zur Lagerung von Lithium-Ionen-Batterien. Zahlreiche Versicherungsgesellschaften und Verbände wie der VdS haben jedoch klare Richtlinien veröffentlicht, die einen Großteil der Unternehmen in Deutschland betreffen.

- **Hochwertiges Sicherheitssystem:** zur Brandunterdrückung im Schrankinnenraum sowie Temperatursensor, Brandunterdrückungsvorrichtung, Steuerelektronik und Netzanschluss
- **Lagerung in Lagerabschnitten:** nach TRGS 510 mit einer Feuerwiderstandsfähigkeit von 90 Minuten und dauerhafte Überwachung der Akkus auch während des Ladens
- **Feuerwiderstandsfähigkeit:** 90 Minuten (typgeprüft gemäß DIN EN 14470-1) und 90 Minuten (typgeprüft in Anlehnung an DIN EN 1363-1, Brandeinwirkung von innen nach außen)
- **Leistung: max. 1-phasig:** 3,68 kW, **max. 3-phasig:** 11,04 kW
- **Absicherung: 1-phasig:** 16 A, **3-phasig:** 3x 16 A
- **Service:** sicherheitstechnische Überprüfung nach 12 Monaten inklusive. Beinhaltet die erste jährliche Überprüfung: Funktions-, Sicherheits- und Brandschutzprüfung sowie Sicht- und Rechtssicherheitskontrolle

Im Sinne des Sicherheitskonzeptes ist es dringend zu empfehlen, Schränke dieser Baureihe ebenerdig an einer Stelle zu platzieren, von der aus im Schadensfall eine schnelle Evakuierung aus dem Gebäude möglich ist.



| Bestell-Nr. | Inneneinrichtung | Außenmaße BxTxH | Innenmaße BxTxH | Traglast Fachboden | Preis |
|--------------|---|------------------|------------------|--------------------|-----------|
| 99 0006 9930 | 3 Fachböden, 3 Steckdosenleisten, 1 Bodenauffangwanne | 1193x615x2224 mm | 1050x522x1647 mm | 75 kg | 8650,00 € |
| 99 0006 9931 | 4 Fachböden, 4 Steckdosenleisten, 1 Bodenauffangwanne | 1193x615x2224 mm | 1050x522x1647 mm | 75 kg | 8890,00 € |
| 99 0006 9937 | 5 Fachböden, 5 Steckdosenleisten, 1 Bodenauffangwanne | 1193x615x2224 mm | 1050x522x1647 mm | 75 kg | 9150,00 € |
| 99 0006 9938 | 6 Fachböden, 6 Steckdosenleisten, 1 Bodenauffangwanne | 1193x615x2224 mm | 1050x522x1647 mm | 75 kg | 9395,00 € |

(000)

Hinweis: Der Versand der Zubehör-Artikel ist nur bei der Bestellung eines Akku-Sicherheitsschranks frei Haus. Bei separater Bestellung zzgl. Frachtkosten!

Stromkabel

Passendes Stromkabel für 3-phasigen (400 V) Netzanschluss.

- **Ladeleistung:** max. 11,04 kW

85,00 €



Bestell-Nr. 99 0006 1909
(000)

Fernmeldemodul

Dieses Fernmeldemodul bietet die Möglichkeit zur Alarmweiterleitung in Form von SMS/Anruf und ist somit besonders geeignet für Betriebe/Einrichtungen ohne zentrale Gebäudeleittechnik.

419,00 €



Bestell-Nr. 99 0006 8615
(000)

Relaismodul

Mit diesem Relaismodul ist die Differenzierung zwischen den verschiedenen Warn- und Alarmstufen der ION-LINE PRO-Varianten möglich.

235,00 €



Bestell-Nr. 99 0006 8616
(000)



NEU

Brandbegrenzungsdecke

Diese Brandbegrenzungsdecke eignet sich für verschiedene Fahrzeuggrößen.

- Aus Hochtemperaturgewebe mit beidseitiger mineralischer Beschichtung
- Flexibel, vier Schlaufen (zwei rot und zwei blau) und Eckenverstärkung aus aluminisiertem Gewebe
- Europäischer Brandschutztest durch MPA-Dresden gemäß DIN EN 13501-1, nicht brennbar, A1, gültig für alle europäischen Staaten
- Gewebe offenporig, Sprinkler- und Löschwasser geeignet
- Doppelte Nahtüberdeckung, Stahlgarnverarbeitung, chemikalienbeständig

Schutzkoffer:

Zur Aufbewahrung und zum Transport von Brandbegrenzungsdecken, rot (ähnlich RAL 2002), IP67.

Mit 2 Rollen und 2 Griffen sowie Teleskopstange.

Transporttasche:

Zur Aufbewahrung und zum Transport von Brandbegrenzungsdecken, Tragegriff oben und Griffflaschen an den Seiten.

Aufputzschrank:

Zur Aufbewahrung von Brandbegrenzungsdecken in der Transporttasche, mit Drehriegel aus verzinktem Stahlblech, rot pulverbeschichtet.



Hitzebeständigkeit:
konstant 1000° C, kurzfristig 1300° C,
Schmelzpunkt 1600° C



Brandbegrenzungsdecke 6x8 m im Schutzkoffer (Trolley)



Brandbegrenzungsdecke 6x8 m im Schutzkoffer (Trolley)



Brandbegrenzungsdecke 6x8 m und 5x6 m in Transporttasche



Aufputzschrank für Brandbegrenzungsdecke 6x8 m in Transporttasche

ab **829,00 €**

| Bestell-Nr. | Ausführung | Deckenmaße BxL | Preis |
|--------------|---|----------------|-----------|
| 99 0007 0557 | im Schutzkoffer, Maße 800x600x440 mm | 6x8 m | 2679,00 € |
| 99 0007 0558 | in Transporttasche, Maße 270x270x1040 mm | 6x8 m | 2625,00 € |
| 99 0007 0559 | mit Aufputzschrank, Maße 1200x350x350 mm, inklusive Transporttasche, Maße 270x270x1040 mm | 6x8 m | 2950,00 € |
| 99 0007 0560 | im Schutzkoffer, Maße 600x400x333 mm | 5x6 m | 1975,00 € |
| 99 0007 0561 | in Transporttasche, Maße 300x300x920 mm | 5x6 m | 1945,00 € |
| 99 0007 0562 | im Schutzkoffer, Maße 600x400x333 mm | 3x4 m | 829,00 € |

(000)

Bogenparker

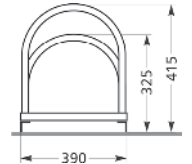
In den Bogenparker können Fahrräder abwechselnd in Tief-/Hocheinstellung platzsparend abgestellt werden.

- **Material:** verzinkter, verschraubbarer bogenförmiger Bügel aus Rundrohr
- **Radabstand:** 350 mm
- **Bügelabstand:** für Reifenbreite bis 55 mm
- **Radeinstellung:** wahlweise ein- oder zweiseitig
- **Radstellung 90°, einseitig:** ca. 1850 mm
- **Radstellung 90°, zweiseitig:** ca. 3200 mm
- **Anlieferung:** zerlegt, Montagematerial und Anweisung beiliegend
- Austausch von Bügeln möglich
- Vorbereitet zur Reihenverbindung und Bodenbefestigung
- Auch für Mountain-Bikes geeignet



7/28

ab **84,00 €**



Lieferung ohne Dekoration!

| Ausführung | einseitig | einseitig | einseitig | einseitig | einseitig | zweiseitig | zweiseitig | zweiseitig | zweiseitig | zweiseitig |
|----------------------------|----------------------|-----------------|-----------------|-----------------|-----------------|-----------------|-----------------|-----------------|-----------------|-----------------|
| Einstellplätze | 2 | 3 | 4 | 5 | 6 | 4 | 6 | 8 | 10 | 12 |
| Länge | 700 mm | 1050 mm | 1400 mm | 1750 mm | 2100 mm | 700 mm | 1050 mm | 1400 mm | 1750 mm | 2100 mm |
| Radstellung 90° ca. | 1850 mm | 1850 mm | 1850 mm | 1850 mm | 1850 mm | 3200 mm | 3200 mm | 3200 mm | 3200 mm | 3200 mm |
| Bestell-Nr. | 99 0002 9083 | 99 0002 9084 | 99 0002 9085 | 99 0002 9086 | 99 0002 9087 | 99 0002 9088 | 99 0002 9089 | 99 0002 9090 | 99 0002 9091 | 99 0002 9092 |
| Preis | (000) 84,00 € | 103,00 € | 135,00 € | 160,00 € | 189,00 € | 135,00 € | 189,00 € | 245,00 € | 299,00 € | 349,00 € |

LISTA

E-Bike-Ladestation

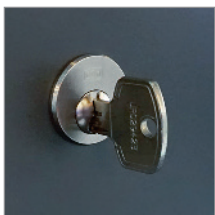
Diese robuste E-Bike-Ladestation eignet sich dank seiner hohen Licht- und Witterungsbeständigkeit optimal zur zentralen Versorgung von E-Bike- und Pedelec-Akkus im Außeneinsatz.

- **KEY Lock Sicherheits-Zylinderschloss:** mit 3 Schlüsseln und Sicherungskarte
- **Korpus:** verschweißtes Stahlblechgehäuse aus elektrolytisch verzinktem Stahlblech
- **Schrägdach:** mit vorderem Überstand als Regenschutz
- **Oberflächenbeschichtung:** hochwertiger Polyesterharz-Pulverlack mit hoher Licht- und Witterungsbeständigkeit
- **Schrankgehäuse und Elektrokomponenten:** spritzwassergeschützt (IP44 gemäß DIN EN 60529)
- **Kabelmanagement:** geschützte Verkabelung, Stromspeisung bauseits über Erdkabel (Zugang im Sockel in wasserdichter Verteilerbox (IP65), Dach und linke Seitenwand als Revisionsöffnung abnehmbar (verschraubt), Revisionsöffnung im untersten Fach inkl. Verteilerbox im Sockel
- **Steckdosen:** 2x 230 V/16 A mit Deckel, 1x FI/LS-Schalter je Fach
- **Durchdachte Belüftung:** durch integrierte Wärmeabfuhr und passive Entlüftung pro Fach



7/32

Tür: doppelwandig, selbstschließend, mit Öffnungsbegrenzer



Beispiel Zylinderschloss



Beispiel Steckdosen

RAL 7035/
RAL 7035

RAL 7035/
RAL 5012

RAL 7035/
RAL NCS S6502-B

| Bestell-Nr. | Maße BxTxH | Anzahl Fächer | Fachmaß BxTxH | Farbe | Preis |
|--------------|----------------------|---------------|----------------|--------------------------|-----------|
| 99 0006 8864 | 600x500x2095/2000 mm | 4 | 500x470x435 mm | RAL 7035/RAL 7035 | 5799,00 € |
| 99 0006 8865 | 600x500x2095/2000 mm | 4 | 500x470x435 mm | RAL 7035/RAL 5012 | 5799,00 € |
| 99 0006 8866 | 600x500x2095/2000 mm | 4 | 500x470x435 mm | RAL 7035/RAL NCS S6502-B | 5799,00 € |

(000)

Alu-Kompaktkarre Wuppi

Diese Alu-Kompaktkarre ist handlich, formschön und hat eine klappbare Schaufel.

- Robuste Konstruktion
- Sehr gut für den mobilen Einsatz geeignet
- Kompakte Bauform
- **Ergonomische Griffbügel:** an die Körpergröße und verschiedene Fahrsituationen angepasste Griffpositionen, Schutz der Hände vor Schürfungen und Quetschungen
- **Gebogene Schwingen:** für den leichten Transport runder Güter
- **Karre zusammengeklappt Maße BxTxH:** 570x275x1250 mm
- **Lufträder mit Kugellager:** 225x68 mm
- **Maße BxTxH:** 570x445x1250 mm
- **Schaufelmaße BxT:** 425x165 mm
- **Tragkraft:** 200 kg

Bestell-Nr. 99 0007 0554
(000)

206,00 €



mit Haltegurt (siehe Zubehör)

Schaufel zusammengeklappt

Zubehör für Alu-Kompaktkarre Wuppi

ab **9,00 €**



Zurrgurt



Haltehörner

| Bestell-Nr. | Ausführung | Preis |
|--------------|--------------------------------|---------|
| 99 0007 0555 | Zurrgurt, 2-teilig | 17,00 € |
| 99 0007 0556 | Haltehörner für rundes Ladegut | 9,00 € |

(000)

Herausgeber



A. BRICKWEDDE
Technischer Handel GmbH & Co. KG

Haupthaus Osnabrück

Albert-Brickwedde-Str. 2 ■ 49084 Osnabrück
Telefon +49 541 58485-0 ■ Fax +49 541 58485-17

Niederlassung Lingen

Rheiner Str. 131 ■ 49809 Lingen
Telefon +49 591 4424 ■ Fax +49 591 54364

www.a-brickwedde.de
info@a-brickwedde.de