

Der Schuhkatalog 7



A.BRICKWEDDE
Technischer Handel GmbH & Co. KG



Ansprechpartner im Haupthaus Osnabrück/Niederlassung Lingen

Dominik Gebhart +49 541 58485-31 dominik.gebhart@a-brickwedde.de
Sidney Lammers +49 591 4424 sidney.lammers@a-brickwedde.de

Außendienst Osnabrück

Ulrik Gehrs +49 171 5565989 ulrik.gehrs@a-brickwedde.de

Außendienst Lingen

Matthias Kolmes +49 176 10215844 matthias.kolmes@a-brickwedde.de

Grundanforderungen EN ISO 20345 - PSA, Sicherheitsschuhe

Die Norm EN ISO 20345 legt sowohl Grundanforderungen als auch Zusatzerforderungen an Sicherheitsschuhe für den gewerblichen Gebrauch fest. Schuhe nach EN ISO 20345 sollen den Träger vor Stoßen, Einklemmen, herabfallenden oder herunterrollenden Gegenständen, vor dem Hineintreten in spitze oder scharfe Gegenstände, Hitze oder Kälte und gegen heiße Stoffe schützen.

Beispiele für die in der Norm behandelten Aspekte sind die Behandlung mechanischer Risiken, der Rutschhemmung, thermischer Risiken und ergonomischer Merkmale. Ergänzende, auf einzelne Tätigkeiten bezogene Normen behandeln Risiken in Bezug auf elektrisch isolierende Schuhe, Schuhe zum Schutz gegen Chemikalien und weitere.

In EN ISO 20345 beschriebene Grundanforderungen sind unter anderem:

- Höhe des Schuhoberteils
- Fersenbereich bei Stiefeln
- Mindestlänge, Druck- und Stoßeinwirkungswiderstand der Zehenkappe
- Laufsohlendicke und Abriebwiderstand der Laufsohle
- Zehenschutzkappe (200 Joule)

Sicherheitsschuhe sind je nach erfüllten Anforderungen in verschiedene Schutzklassen eingeteilt. Die der Schutzklasse SB zugehörigen Sicherheitsschuhe erfüllen die Mindestanforderungen nach EN ISO 20345, Sicherheitsschuhe mit weiteren Zusatzerforderungen sind je nach Eigenschaften in die Schutzklassen S1 bis S5 eingeteilt:



geschlossener Fersenbereich, antistatisch, Energieaufnahmevermögen im Fersenbereich, Kraftstoffbeständigkeit



wie S2, zusätzlich durchtrittssicher und stärkere profilierte Laufsohle



wie S1, zusätzlich durchtrittssicher



wie S2, zusätzlich kein Wasserdurchtritt da Polymer-Material



wie S1, Zusatzerforderungen vor Wasserdurchtritt und Wasseraufnahme



wie S4, durchtrittssichere Sohle und profilierte Laufsohle

Neue Norm EN ISO 20345

Die Regelungen für die Prüfverfahren der Norm EN ISO 20345 wurden angepasst, was die Grund- wie auch die Zusatzanforderungen betrifft. Die Schuhhersteller befinden sich aktuell in einer Übergangsphase, da die EU-Baumusterprüfbescheinigungen eine Gültigkeitsdauer von fünf Jahren aufweisen. Fußschutz, der nach den Normen EN ISO 20345:2011 oder EN ISO 20347:2011 geprüft und zertifiziert wurden, können ohne Einschränkungen getragen werden. Die Schuhhersteller stellen die Zertifizierungen nach Ablauf der Zertifikate sukzessive um.

Sohlenanforderung

Eine der folgenden Anforderungen muss erfüllt sein und im Schuh gekennzeichnet sein



Rutschhemmung auf Boden aus Keramikfliesen mit Natriumlaurylsulfatlösung NaLS



Rutschhemmung auf Boden aus Keramikfliesen mit Natriumlaurylsulfatlösung und auf Stahlböden mit Glycerin



Rutschhemmung auf Stahlböden mit Glycerin

Ausstattung



Aluminium-Zehenschutzkappe



Stahl-Zehenschutzkappe



Kunststoff-Zehenschutzkappe



Metallfreie Schuhkonstruktion



Schutz vor elektrostatischer Entladung



Green Solution - nachhaltige Produktion & recyceltes Material



Reflektierende Materialien erhöhen die Sicherheit bei Dämmerlicht und Dunkelheit



Schützt die Gelenke vor Kräften und Instabilität durch Dämpfung



Stahlzwischensohle



Soft-fit Einlegesohle



Orthopädische Einlagen und Zurichtungen



Für orthopädischen Fußschutz geeignet (DGUV 112-191)



Schuh ist nach der höchsten Anforderung der Rutschhemmung zertifiziert



Vibram-Sohle

clima zone

Klimaoptimierter Fußschutz - atmungsaktiv

Übersicht

S1 S1P



S. 1



S. 1



S. 1



S. 2



S. 2



S. 6



S. 6



S. 6 S. 6



S. 7



S. 7

S2



S. 9



S. 9



S. 10



S. 10

S3



S. 12



S. 12



S. 12



S. 12



S. 13



S. 14



S. 14



S. 15



S. 15



S. 16

S3



S. 17



S. 17



S. 18



S. 18

Zu- behör



S. 21



S. 21



S. 21



S. 3



S. 3



S. 3



S. 5



S. 5

S1

S2



S. 8



S. 8



S. 8



S. 8



S. 11



S. 11



S. 11



S. 11

S3



S. 13



S. 13



S. 13



S. 14



S. 14

S3



S. 16



S. 16



S. 16



S. 17



S. 17



S. 19



S. 19



S. 19



S. 20



S. 20

S4/S5

weiß



S. 21



S. 21



S. 21



S. 21



S. 21

Zu-
behör

Besucher Überziehschuh VISITOR

Überziehschuh



Norm	NF EN ISO 20345/2012 SRC
Obermaterial	Kautschuk
Farbe	schwarz
Schutzkappe	Alu-/Titan
Größen	34-50: 34-38/39-43/44-48+

Hand- und maschinenwaschbar, unbenutzt und in seiner Tasche aufbewahrt, haben die Überschuhe eine Lebensdauer von 10 Jahren. Mit einem praktischen Fersenklettverschluss.

Portorico

Sicherheitsandale



Norm	EN ISO 20345:2011 SRC
Obermaterial	vollnarbiges Rindleder
Laufsohle	PU/PU
Farbe	schwarz
Gewicht	595 g
Schutzkappe	Kunststoff
Größen	39-48



Meneito

Sicherheitsandale



bereits ab Gr. 35 lieferbar

Norm	EN ISO 20345:2011 SRC
Obermaterial	Microfiber Suede
Laufsohle	PU/PU
Farbe	schwarz/blau
Gewicht	500 g
Schutzkappe	Aluminium
Größen	35-48



Impulse XXT 729755

Sicherheitshalbschuh

ELTEN

! passende Sohlen auf S. 21



Norm	EN ISO 20345:2011 SRC
Obermaterial	Mikrofaser
Laufsohle	PU
Farbe	schwarz/blau
Gewicht	494 g
Schutzkappe	Kunststoff
Größen	40-48

S1

KUNSTSTOFF

DGUV
112-191

ESD

SRC

Metall-
FREI

Impulse XXT 719755

Sicherheitssandale

ELTEN



Norm	EN ISO 20345:2011 SRC
Obermaterial	Mikrofaser
Laufsohle	PU
Farbe	schwarz/blau
Gewicht	523 g
Schutzkappe	Kunststoff
Größen	40-48

S1

KUNSTSTOFF

DGUV
112-191

ESD

SRC

Metall-
FREI

Fastpack schwarz/blau low Albatros 64804



Sicherheitshalbschuh



Norm	EN ISO 20345:2011 ESD FO SR
Obermaterial	Mikrofaser
Laufsohle	PU/TPU
Farbe	schwarz/blau
Gewicht	560 g
Schutzkappe	Fiberglas
Größen	36-50

Flexlite Laufsohle - leichte und spürbar ergonomische Sohlenarchitektur mit unterschiedlich großen Stollen und geschwungenen Rillen sorgt für eine optimale Verdrängung von Flüssigkeiten und unterstützt die Abrollbewegung.

Voltage QL low 647670

Sicherheitshalbschuh



Norm	EN ISO 20345:2011 HRO SRC
Obermaterial	Mikrofaser
Laufsohle	Workletics 3D Sohle
Farbe	schwarz
Gewicht	500 g
Schutzkappe	Fiberglas
Größen	39-48



Lift Impulse low 646610

Sicherheitshalbschuh



Norm	EN ISO 20345:2011 ESD SRC
Obermaterial	Textilgewebe
Laufsohle	DualImpulse
Farbe	blau/schwarz
Gewicht	480 g
Schutzkappe	Kunststoff
Größen	39-47



uvex 1 G2 – Science. Not Fiction.

uvex x-dry knit Technology

**100% Performance. 100% Tragekomfort.
100% trockene Füße.**

Die einzigartige uvex x-dry knit Technologie sorgt für noch nie da gewesenen Tragekomfort und trockene Füße: 365 Tage im Jahr, 7 Tage die Woche, 24 Stunden am Tag. Ermöglicht wird dies durch die intelligente Kombination von herausragender Atmungsaktivität mit wasserabweisenden Eigenschaften des innovativen uvex x-dry knit-Strickschafts. Schwitzen durch Überhitzung der Füße oder nasse Füße durch zu schnellen Wassereintritt von außen gehören der Vergangenheit an. Unabhängige Tests beim PFI Pirmasens beweisen die einzigartige Performance der uvex x-dry knit Technologie.

Wasserdampfdurchlässigkeit

40x

besser als Mindestanforderung aus EN ISO 20345

Wasserdampfzahl

17x

besser als Mindestanforderung aus EN ISO 20345

Wasserdurchtritt

100%

besser als Mindestanforderung aus EN ISO 20345

Wasseraufnahme

10x

besser als Mindestanforderung aus EN ISO 20345

uvex x-tended grip Technology

**100% Performance. Mehr Stabilität und Sicherheit.
Längere Lebensdauer.**

Die uvex x-tended grip Technologie garantiert auf Basis einer TPU-Laufsohle der neuesten Generation noch mehr Performance bei Abriebfestigkeit des Laufsohlenprofils sowie Rutschhemmung auf glatten oder nassen Böden. Das Ergebnis: Mehr Stabilität und Sicherheit für den Anwender beim Gehen. Weniger Verschleiß und damit geringere Kosten durch eine längere Nutzungsdauer.

Abrieb uvex x-tended grip

66%

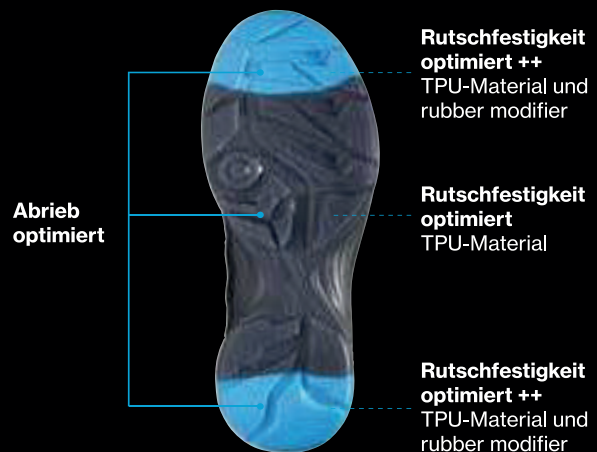
weniger Abrieb als die Norm erlaubt

Bei doppelter Belastung

33%

weniger Abrieb als die Norm vorgibt

Mehr Sicherheit durch optimierte Rutschhemmung



Cuban schwarz/blau

Sicherheitshalbschuh



! ab Gr. 35 lieferbar

Das Mikrofasergewebe auf der Schutzkappe ist von pro-tech sxt geschützt, um die Widerstandsfähigkeit des Oberleders langanhaltend aufzubessern.



Norm	EN ISO 20345:2011 SRC
Obermaterial	Microfiber Suede
Laufsohle	PU/PU
Farbe	schwarz/blau
Gewicht	490 g
Schutzkappe	Aluminium
Größen	35-48



! Auch als S3-Modell in schwarz/grau verfügbar siehe S. 17

Cuban schwarz/gelb

Sicherheitshalbschuh



! textile Durchtrittshemmung

Norm	EN ISO 20345:2011 SRC
Obermaterial	Microfiber Suede
Laufsohle	PU/PU
Farbe	schwarz/gelb
Gewicht	490 g
Schutzkappe	Aluminium
Größen	35-48



Samba

Sicherheitshalbschuh



! textile
Durchtrittshemmung

Norm	EN ISO 20345:2011 SRC
Obermaterial	Velourspaltleder
Laufsohle	PU/PU
Farbe	grau
Gewicht	480 g
Schutzkappe	Aluminium
Größen	36-48



Pasitos blau

Sicherheitshalbschuh



Norm	EN ISO 20345:2011 SRC
Obermaterial	Nubukleder
Laufsohle	PU/PU
Farbe	blau/schwarz
Gewicht	541 g
Schutzkappe	Aluminium
Größen	35-48



Timba

Damen- Sicherheitshalbschuh



! textile
Durchtrittshemmung

Norm	EN ISO 20345:2011 SRC
Obermaterial	Velourspaltleder
Laufsohle	PU/PU
Farbe	schwarz/pink
Gewicht	470 g
Schutzkappe	Aluminium
Größen	35-42



S1/S1P

Speedy Low 12131

Sicherheitshalbschuh

ELTEN

Damen Passform!

HRO Zusatzanforderung: Hitzebeständigkeit gegen Kontaktwärme auch bei kurzzeitig hohen Temperaturen



Norm	EN ISO 20345:2011 SRC
Obermaterial	Meshmaterial/Mikrofaser
Laufsohle	Gummi
Farbe	schwarz/aqua
Gewicht	447 g
Schutzkappe	Kunststoff
Größen	36-41



Livas Low 720821

Sicherheitshalbschuh

ELTEN



Norm	EN ISO 20345:2011HRO SRC
Obermaterial	Meshmaterial
Laufsohle	Gummi
Farbe	schwarz/blau
Gewicht	424 g
Schutzkappe	Kunststoff
Größen	40-48



uvex 1 8543.8 **uvex**

Sicherheitshalbschuh



Norm	EN ISO 20345:2011 SRC
Obermaterial	Mikrovelours
Laufsohle	PU-ESD
Farbe	schwarz/gelb
Gewicht	425 g
Schutzkappe	Kunststoff
Größen	38-48
Weite	11



uvex 1 G2 6843.8 **uvex**

Sicherheitshalbschuh



Norm	EN ISO 20345:2011 SRC
Obermaterial	Mikrovelours
Laufsohle	PU-ESD
Farbe	schwarz/gelb
Gewicht	320 g
Schutzkappe	Kunststoff
Größen	40-48
Weite	11



uvex 1 Sport 6590.2 **uvex**

Sicherheitshalbschuh



Norm	EN ISO 20345:2011 SRC
Obermaterial	Mikrovelours
Laufsohle	PU-ESD
Farbe	schwarz
Gewicht	510 g
Schutzkappe	Kunststoff
Größen	40-45
Weite	11



CP4310BOA

Sicherheitshalbschuh



Norm	EN ISO 20345:2011 SRC
Obermaterial	Funktionsmaterial
Laufsohle	TPU Competition
Farbe	schwarz
Gewicht	500 g
Schutzkappe	Kompositzehen-schutz
Größen	40-47
Weite	NB (10) / XB (11)



uvex 1 G2 6844.8 **uvex**

Sicherheitshalbschuh



Norm	EN ISO 20345:2011 SRC
Obermaterial	Mikrovelours
Laufsohle	PU-ESD
Farbe	schwarz/gelb
Gewicht	554 g
Schutzkappe	Kunststoff
Größen	40-48
Weite	11



uvex 1 G2 6845.8 **uvex**

Sicherheitsstiefel



Norm	EN ISO 20345:2011 SRC
Obermaterial	Mikrovelours
Laufsohle	PU-ESD
Farbe	schwarz/gelb
Gewicht	536 g
Schutzkappe	Kunststoff
Größen	40-48
Weite	11



Reaction XXT Low 729701

Sicherheitshalbschuh

ELTEN



Norm	EN ISO 20345:2011 SRC
Obermaterial	Nubukleder/Textil
Laufsohle	PU
Farbe	schwarz/grau
Gewicht	500 g
Schutzkappe	Kunststoff
Größen	40-48



Reaction XXT Mid 769701

Sicherheitsstiefel

ELTEN



Norm	EN ISO 20345:2011 SRC
Obermaterial	Nubukleder/Textil
Laufsohle	PU
Farbe	schwarz/grau
Gewicht	560 g
Schutzkappe	Kunststoff
Größen	40-48



Maddox low 729561

Sicherheitshalbschuh

ELTEN

! veganer
Sicherheits Schuh



Norm	EN ISO 20345:2011 SRC
Obermaterial	Mikrofaser/Textil
Laufsohle	TPU
Farbe	schwarz/rot
Gewicht	555 g
Schutzkappe	Stahl
Größen	35-48



Maddox mid 769561

Sicherheitsstiefel

ELTEN

Norm	EN ISO 20345:2011 SRA
Obermaterial	Mikrofaser/Textil
Laufsohle	TPU
Farbe	schwarz/rot
Gewicht	570 g
Schutzkappe	Stahl
Größen	35-48



Malvin Low 729541

Sicherheitshalbschuh

ELTEN

Norm	EN ISO 20345:2011 SRC
Obermaterial	Nubukleder/Mesh
Laufsohle	TPU
Farbe	schwarz/blau
Gewicht	555 g
Schutzkappe	Stahl
Größen	40-48



Malvin Mid 769541

Sicherheitsstiefel

ELTEN

Norm	EN ISO 20345:2011 SRA
Obermaterial	Nubukleder/Mesh
Laufsohle	TPU
Farbe	schwarz/blau
Gewicht	631 g
Schutzkappe	Stahl
Größen	40-48



VDPRO1500SFESD



Sicherheitshalbschuh



*SF steht für einen hochflexiblen, metallfreien Durchtrittschutz

Norm	EN ISO 20345:2011 SRC
Obermaterial	Mikrofaser
Laufsohle	TPU Athletics ESD
Farbe	schwarz/blau
Gewicht	534 g
Schutzkappe	Aluminium
Größen	38-47
Weite	NB (10) und XB (11)



VDPRO1800SFESD



Sicherheitstiefel



Norm	EN ISO 20345:2011 SRC
Obermaterial	Mikrofaser
Laufsohle	TPU Athletics ESD
Farbe	schwarz/blau
Gewicht	556 g
Schutzkappe	Aluminium
Größen	38-47
Weite	NB (10) und XB (11)



Taraval 638040



Sicherheitstiefel



Norm	EN ISO 20345:2011 ESD FO SR
Obermaterial	Mikrofaser
Laufsohle	DUO-PU/TPU
Farbe	schwarz/blau
Gewicht	g
Schutzkappe	Fiberglas
Größen	36-50



Ultratrail Olive CTX mid

Sicherheitstiefel



Norm	EN ISO 20345:2011 SRA
Obermaterial	COA.Tex, Glattleder
Laufsohle	XTS TRAIL
Farbe	schwarz/khaki
Gewicht	580 g
Schutzkappe	Fiberglas
Größen	39-47



Kentucky

Sicherheitshalbschuh



durchtrittssichere
Stahlzwischensohle

Illinois

Sicherheitstiefel



Norm	EN ISO 20345:2011 SRC
Obermaterial	Hydrotech Rindleder
Laufsohle	PU/PU
Farbe	schwarz
Gewicht	650 g
Schutzkappe	Stahl
Größen	38-48



Norm	EN ISO 20345:2011 SRC
Obermaterial	Hydrotech Rindleder
Laufsohle	PU/PU
Farbe	schwarz
Gewicht	700 g
Schutzkappe	Stahl
Größen	38-48



Francesco low 728721

Sicherheitshalbschuh



Francesco mid 768721

Sicherheitstiefel



Norm	EN ISO 20345:2011 SRC
Obermaterial	Rindleder
Laufsohle	PU
Farbe	schwarz
Gewicht	631 g
Schutzkappe	Stahl
Größen	40-48



Norm	EN ISO 20345:2011 SRC
Obermaterial	Rindleder
Laufsohle	PU
Farbe	schwarz
Gewicht	693 g
Schutzkappe	Stahl
Größen	40-48



uvex 2 6509.2 uvex

Sicherheitshalbschuh



Norm	EN ISO 20345:2011 SRC
Obermaterial	Mikrovelours
Laufsohle	PU-ESD
Farbe	schwarz/orange
Gewicht	632 g
Schutzkappe	Xenova
Größen	40-48
Weite	11



uvex 2 6503.2 uvex

Sicherheitsstiefel



Norm	EN ISO 20345:2011 SRC
Obermaterial	Glattleder
Laufsohle	PU-ESD
Farbe	schwarz/orange
Gewicht	790 g
Schutzkappe	Xenova
Größen	40-45
Weite	11



uvex 1 sport 6596.2 uvex

Sicherheitshalbschuh



Norm	EN ISO 20345:2011 SRC
Obermaterial	Mikrovelours
Laufsohle	PU-ESD
Farbe	schwarz
Gewicht	320 g
Schutzkappe	Kunststoff
Größen	38-48
Weite	11



uvex 6508.2 uvex

Sicherheitshalbschuh



Norm	EN ISO 20345:2011 SRC
Obermaterial	Textil
Laufsohle	PU
Farbe	schwarz
Gewicht	574 g
Schutzkappe	Stahl
Größen	40-48



VDPRO3500BOA

Sicherheitshalbschuh



! -nahtfreie Schuhkonstruktion
-geschlossene Lasche
-Hitzebeständig bis 120 °C

Norm	EN ISO 20345:2011 SRC
Obermaterial	Textil
Laufsohle	TPU
Farbe	schwarz
Gewicht	574 g
Schutzkappe	Aluminium
Größen	40-48
Weite	NB (10) / XB (11)



VDPRO3800BOASF

Sicherheitsstiefel



Norm	EN ISO 20345:2011 SRC
Obermaterial	glattes Mikrofaser
Laufsohle	TPU Athletics ESD
Farbe	schwarz
Gewicht	500 g
Schutzkappe	Aluminium
Größen	40-47
Weite	NB (10) und XB (11)



! nahtfreie
Schuhkonstruktion

Land braun

Sicherheitshalbschuh



textile
Durchtrittthemmung

Labrador

Sicherheitsstiefel



Norm	EN ISO 20345:2011 SRC
Obermaterial	gefettetes Nubukleder
Laufsohle	PU/PU
Farbe	braun
Gewicht	670 g
Schutzkappe	Kunststoff
Größen	39-48



Norm	EN ISO 20345:2011 SRC
Obermaterial	gefettetes Nubukleder
Laufsohle	PU/PU
Farbe	braun
Gewicht	680 g
Schutzkappe	Kunststoff
Größen	39-48



Land schwarz

Sicherheitshalbschuh



textile
Durchtrittthemmung

Montauk

Sicherheitsstiefel



Norm	EN ISO 20345:2011 SRC
Obermaterial	vollnarbiges Rindleder
Laufsohle	PU/PU
Farbe	schwarz
Gewicht	660 g
Schutzkappe	Kunststoff
Größen	39-48



Norm	EN ISO 20345:2011 SRC
Obermaterial	vollnarbiges Rindleder
Laufsohle	PU/PU
Farbe	schwarz
Gewicht	670 g
Schutzkappe	Kunststoff
Größen	39-48



Cuban schwarz/grau

Sicherheitshalbschuh



ab Gr. 35 lieferbar
textile Durchtrittshemmung

Norm	EN ISO 20345:2011 SRC
Obermaterial	MicroFiber Suede
Laufsohle	PU/PU
Farbe	schwarz/grau
Gewicht	520 g
Schutzkappe	Aluminium
Größen	35-48



Stelvio Outdry

Sicherheitstiefel



PrimaLoft Footwear hält die Füße immer trocken, warm und bequem auch unter nassen Bedingungen.



Norm	EN ISO 20345:2011 SRC
Obermaterial	vollnarbiges Rindleder
Laufsohle	PU-Gummi Vibram/HRO
Farbe	schwarz
Gewicht	770 g
Schutzkappe	Kunststoff
Größen	39-48



Pasitos schwarz

Sicherheitshalbschuh



textile Durchtrittshemmung

ab Gr. 35 lieferbar

Norm	EN ISO 20345:2011 SRC
Obermaterial	vollnarbiges Rindleder
Laufsohle	PU/PU
Farbe	schwarz
Gewicht	541 g
Schutzkappe	Aluminium
Größen	35-48



Auckland

Sicherheitshalbschuh



Norm	EN ISO 20345:2011SRC
Obermaterial	Textilgewebe
Laufsohle	PU/PU
Farbe	schwarz
Gewicht	560 g
Schutzkappe	Aluminium
Größen	40-48



Tempra Boa Low

Sicherheitshalbschuh



Norm	EN ISO 20345:2011 SRC
Obermaterial	MikroFiber Suede
Laufsohle	PU
Farbe	schwarz/grün
Gewicht	620 g
Schutzkappe	Fiber Cap SXT
Größen	40-48



Tempra High

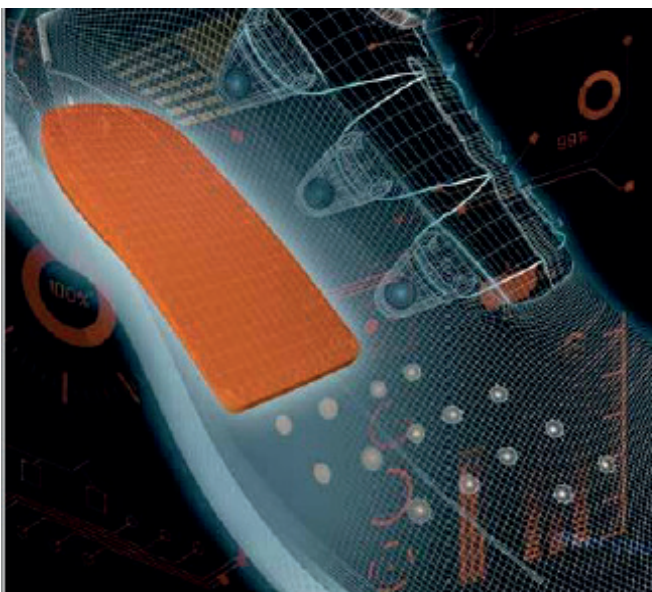
Sicherheitstiefel



Norm	EN ISO 20345:2011 SRA
Obermaterial	Mikrofiber Suede
Laufsohle	PU
Farbe	schwarz/grün
Gewicht	650 g
Schutzkappe	Fiber Cap SXT
Größen	40-48



RESOLUTE GREEN ist die beste Lösung zum Schutz von Menschen und Umwelt.
Wenn Sie sich für RESOLUTE GREEN entscheiden, verhalten Sie sich umweltbewusst, ohne die Qualität und den Komfort zu beeinträchtigen, die Sixton peak®-Schuhe seit jeher auszeichnen.



**ABSORBS AND DISSIPATES ENERGY DURING THE DAY.
REDUCES LOAD PEAKS ON THE HEEL WITH AN ABSORPTION OF A GOOD 300 N.**

**ABSORBIERT UND LEITET ENERGIE ÜBER DEN GANZEN TAG HINWEG AB.
REDUZIERT SPITZENBELASTUNGEN AN DER FERSE MIT EINER ABSORPTION VON 300 N.**



DUNLOP
PROTECTIVE FOOTWEAR



durchtrittssichere
Stahlzwischensohle

Dunlop Stiefel schwarz

Protomaster full safety

Norm	EN ISO 20345:2022 SR FO LG
Obermaterial	PVC
Laufsohle	PVC
Farbe	schwarz
Gewicht	2,0 kg
Schutzkappe	Stahl
Größen	38-48



DUNLOP
PROTECTIVE FOOTWEAR



durchtrittssichere
Stahlzwischensohle

Dunlop Stiefel gelb

Protomaster full safety

Norm	EN ISO 20345:2012 SR FO LG
Obermaterial	PVC
Laufsohle	PVC
Farbe	gelb
Gewicht	1,98 kg
Schutzkappe	Stahl
Größen	38-48



DUNLOP
PROTECTIVE FOOTWEAR



beständig gegen Minerale, tierische und pflanzliche Öle und Fette, Desinfektionsmittel, Gülle, Lösungsmittel, diverse

Foodpro Purofort

Purofort FoodPro Multi Grip safety

Norm	EN ISO 20345:2011SRC
Obermaterial	Purofort
Laufsohle	Purofort SRC
Farbe	weiß
Gewicht	1,76 kg
Schutzkappe	Stahl
Größen	37-48/49



Remus



Norm	EN ISO 20345:2011 SRC
Obermaterial	Ecolorica®
Laufsohle	Duo-PU
Farbe	weiß
Gewicht	500 g
Schutzkappe	Kunststoff
Größen	39-47
Weite	11



Tullus



Norm	EN ISO 20345:2011 SRC
Obermaterial	Ecolorica®
Laufsohle	Duo-PU
Farbe	weiß
Gewicht	515 g
Schutzkappe	Kunststoff
Größen	36-38
Weite	11



Ecolorica®

waschbar und extrem abriebfest: hochwertige Leistung im Vergleich zu echtem Leder.

-50 % Polyamid, 50 % Polyurethan

-Ecolorica ist dem echten Leder in seiner Struktur sehr ähnlich, nicht nur im Griff und Äußerem, sondern auch hinsichtlich seiner Eigenschaften

-Ecolorica ist atmungsaktiv und durchlässig; extrem komfortabel

-gute Chemikalienfestigkeit

Ortho-Soft Einlegesohle Medium



Nur für Steitz-Schuhmodelle geeignet
Unterstützt das Längsgewölbe des Fußes. Besonders geeignet für den Normal- und Senkfuß. Nr. Z25700. In den Größen: 35-48/49. Für alle Weiten geeignet.

Ergo-Cool Einlegesohle



Nur für Steitz-Schuhmodelle geeignet.
Die dämpfende Gitterstruktur der durchgehenden Komfort-Fußbett-einlage sorgt für Luftzirkulation und damit für optimalen Klimakomfort. Nr. Z25300. In den Größen: 39-48. Für alle Weiten geeignet.

Einlegesohle SensiCare



Nur für Elten-Schuhmodelle geeignet
Ganzflächige Einlegesohle mit Fußgewölbestütze in der Höhe Medium. Formstabil und dauerhaft flexibel. Geeignet für alle ESD-fähigen Sicherheitsschuhe, die mit dieser Einlage zertifiziert sind.

Einlegesohle 9534 uvex 1 und uvex 2



Für alle Schuhmodelle der Uvex 1 und Uvex 2 Serie
In den Größen: 35-48.
In der Weite 11 Nr. 9534/8
In der Weite 12 Nr. 9534/9

Einlegesohle Soft-Fit



Nur für Sixton-Schuhe der Reihe Ritmo, Ritmo Cross, Skipper und Skipper Lady geeignet.
In den Größen 36-48.
Atmungsaktiv und bequem

Schnürsenkel schwarz



flache Ausführung.
Verfügbare Längen:
80 cm - für Halbschuhe
120 cm - für Stiefel

Imprägnierspray



Extrem haltbarer Schutz gegen Schmutz und Nässe. Ein Schutz, der wirkt wie eine „spürbare Membran“. 300 ml.

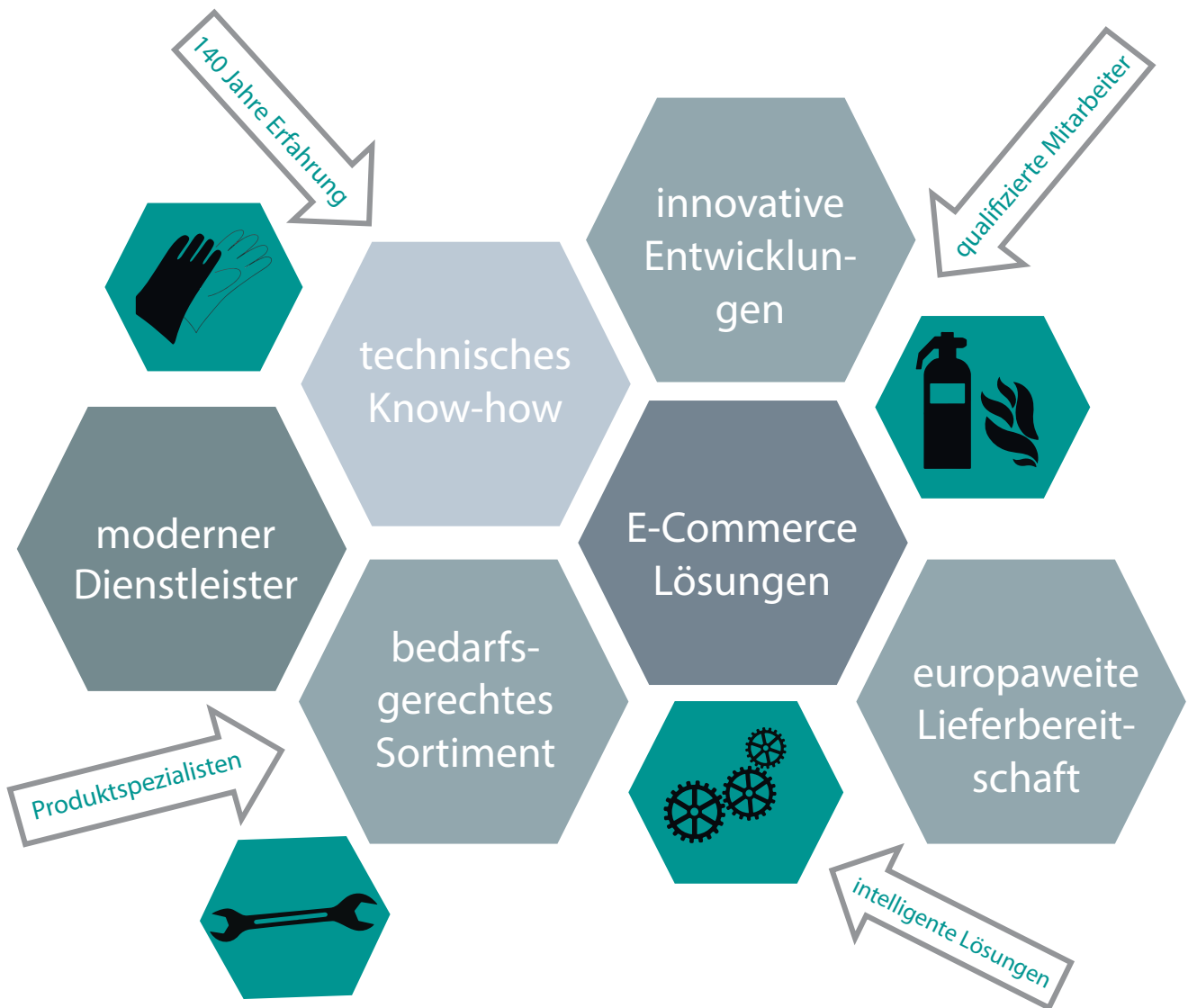
Bürste



Schuhputzbürste aus Holz, schwarze Borsten



A.BRICKWEDDE
Technischer Handel GmbH & Co. KG



Seit 1879 hat sich das traditionelle Familienunternehmen vom Maschinengeschäft zum modernen Dienstleister entwickelt. Mit dem Haupthaus in Osnabrück, der Niederlassung in Lingen und einer ausgefeilten Logistik können wir eine europaweite Lieferbereitschaft garantieren.

„Gemeinsam ein Ziel setzen“ -
Unter diesem Motto sehen wir uns als Schnittstelle zwischen dem professionellen Anwender und der herstellenden Industrie.



A. BRICKWEDDE
Technischer Handel GmbH & Co. KG

Hauptsitz Osnabrück

A. Brickwedde Technischer Handel GmbH & Co. KG
Albert-Brickwedde-Straße 2 • 49084 Osnabrück
Telefon +49 541 58485-0
info@a-brickwedde.de

Niederlassung Lingen

A. Brickwedde Technischer Handel GmbH & Co. KG
Rheiner Straße 131 • 49809 Lingen
Telefon +49 591 4424
lingen@a-brickwedde.de

www.a-brickwedde.de